

NU - Nätbaserad utbildning för internationell positionering

Linda Assbring

Programmets syfte och mål

- Syfte
- Bidra till en internationell positionering av lärosätets starka utbildnings- och forskningsområden genom stöd till utveckling av nätbaserade spetsutbildningar på avancerad nivå och forskarnivå.
- Mål
- Stödja utveckling och genomförande av nätbaserade kurser med internationell bärkraft; med inriktning som svarar mot behov i näringslivet; och som bidrar till pedagogisk utveckling.

Internationell positionering



Kursinnehåll som svarar mot behov i näringslivet



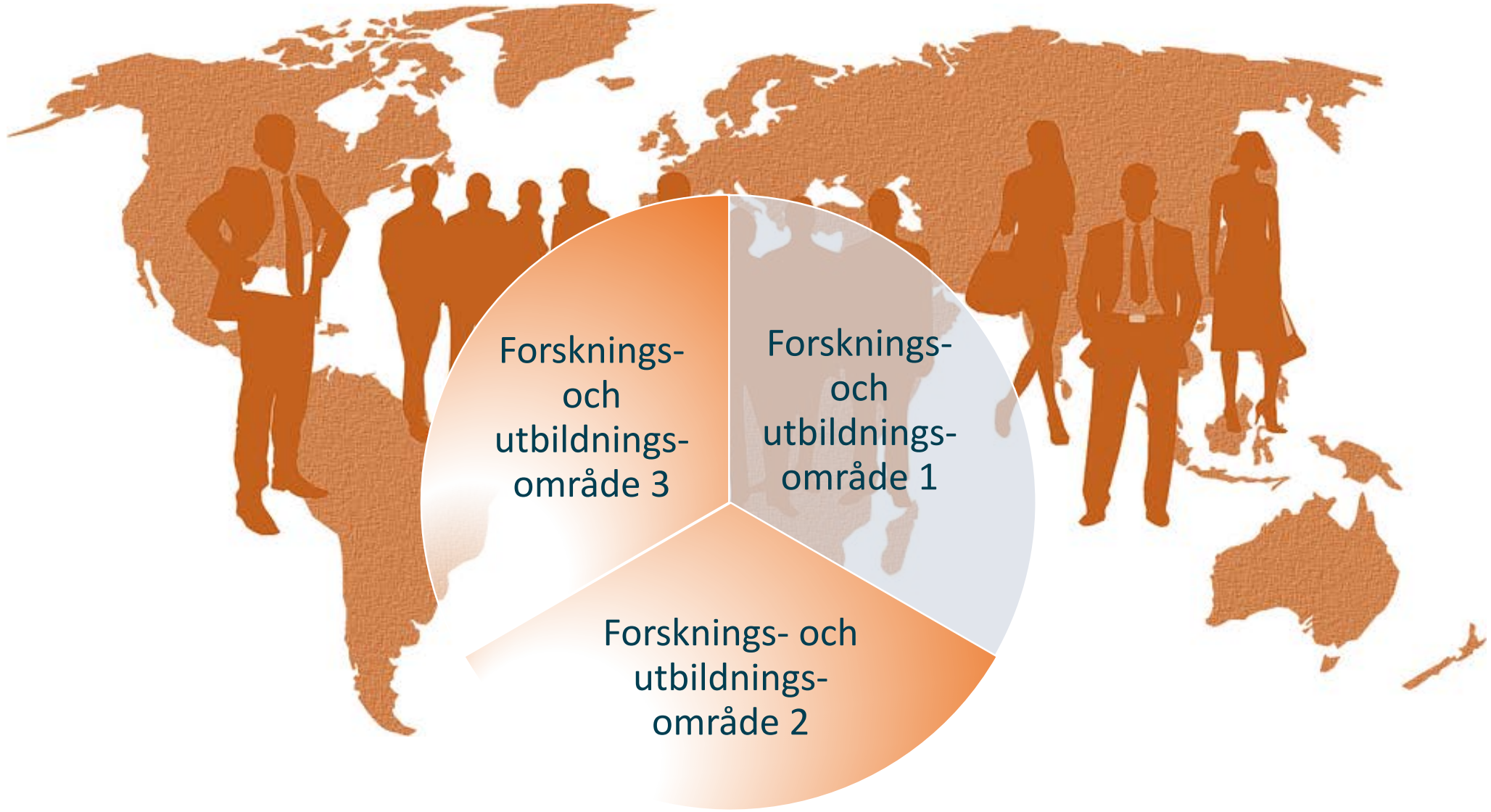
Pedagogisk utveckling



- Bildkälla: lostfoundbooks.wordpress.com

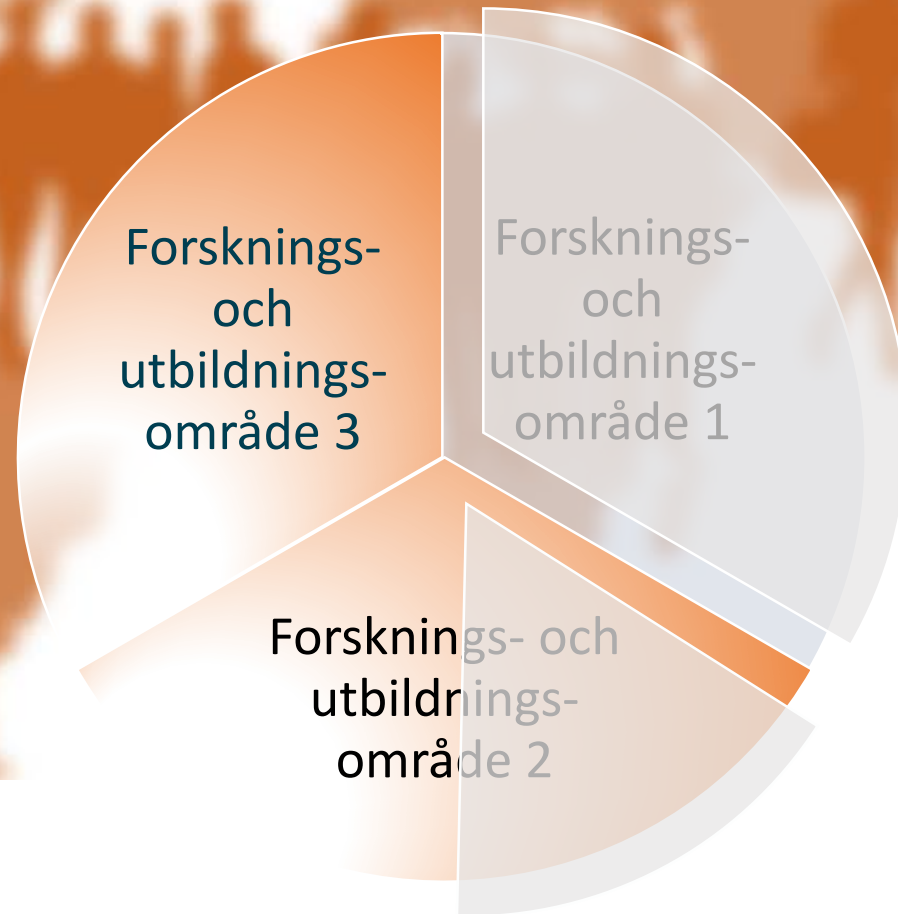


Internationellt starka
forsknings- och utbildningsmiljöer



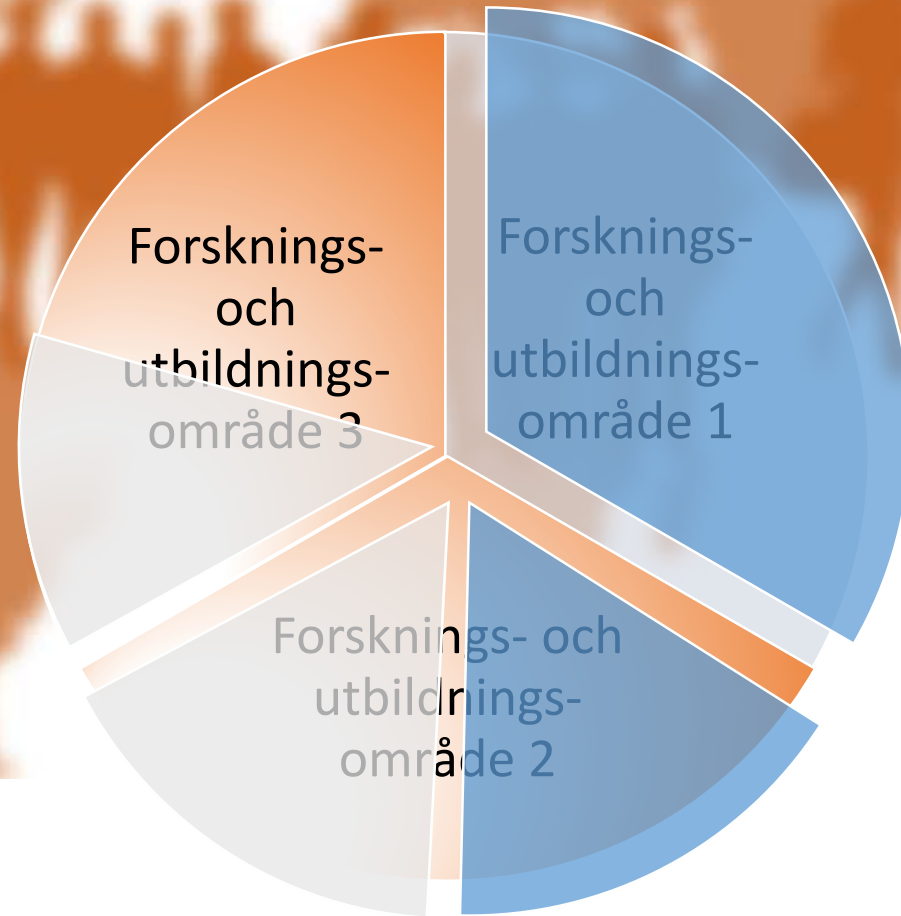
Ansökans omfattning

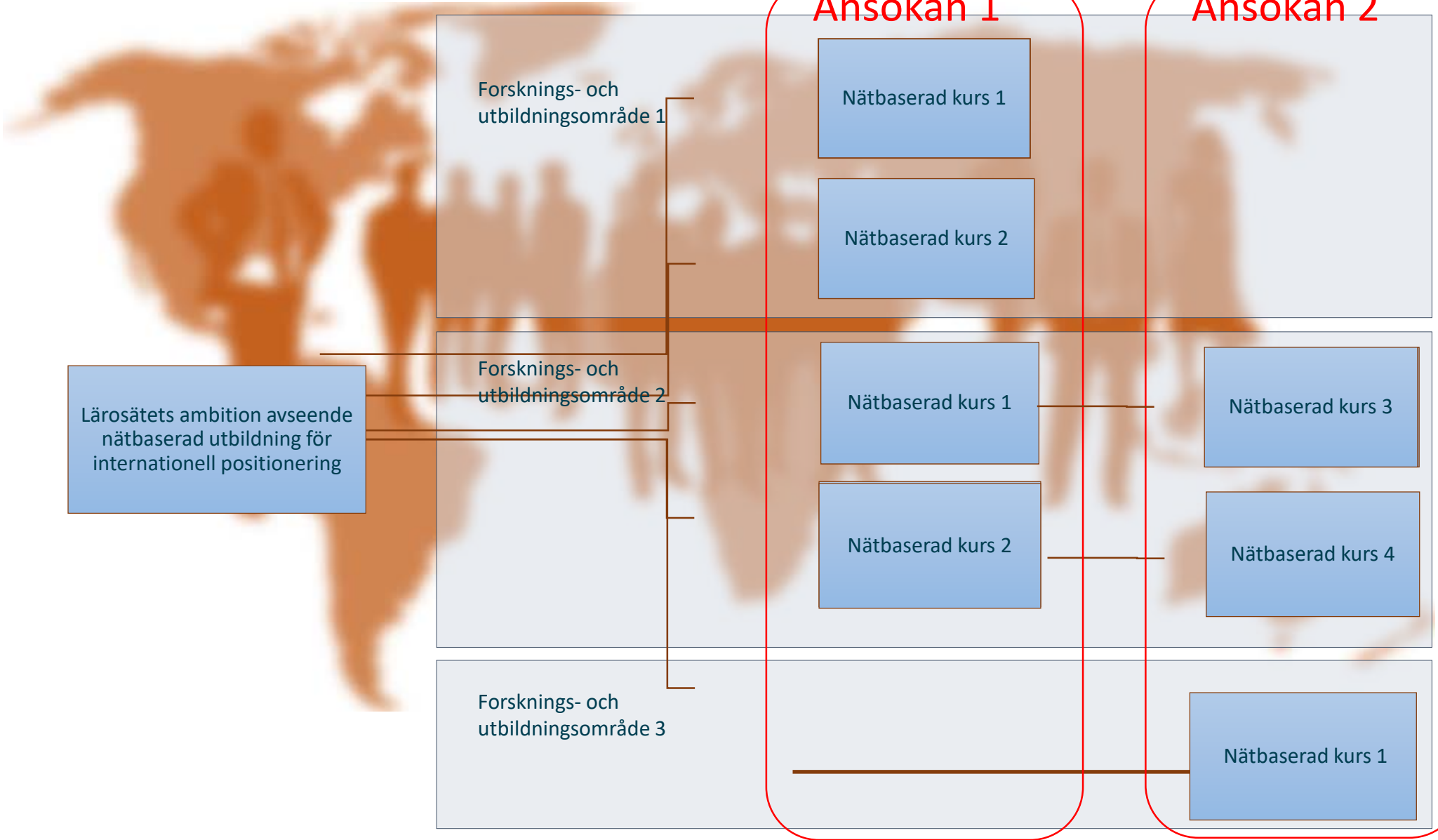
Till exempel:



Kommande ansökan

Till exempel:





Lärosätets ambition avseende nätbaserad utbildning för internationell positionering

Forsknings- och utbildningsområde 1

Ansökan 1

Nätbaserad kurs 1

Nätbaserad kurs 2

Ansökan 2

Forsknings- och utbildningsområde 2

Nätbaserad kurs 1

Nätbaserad kurs 2

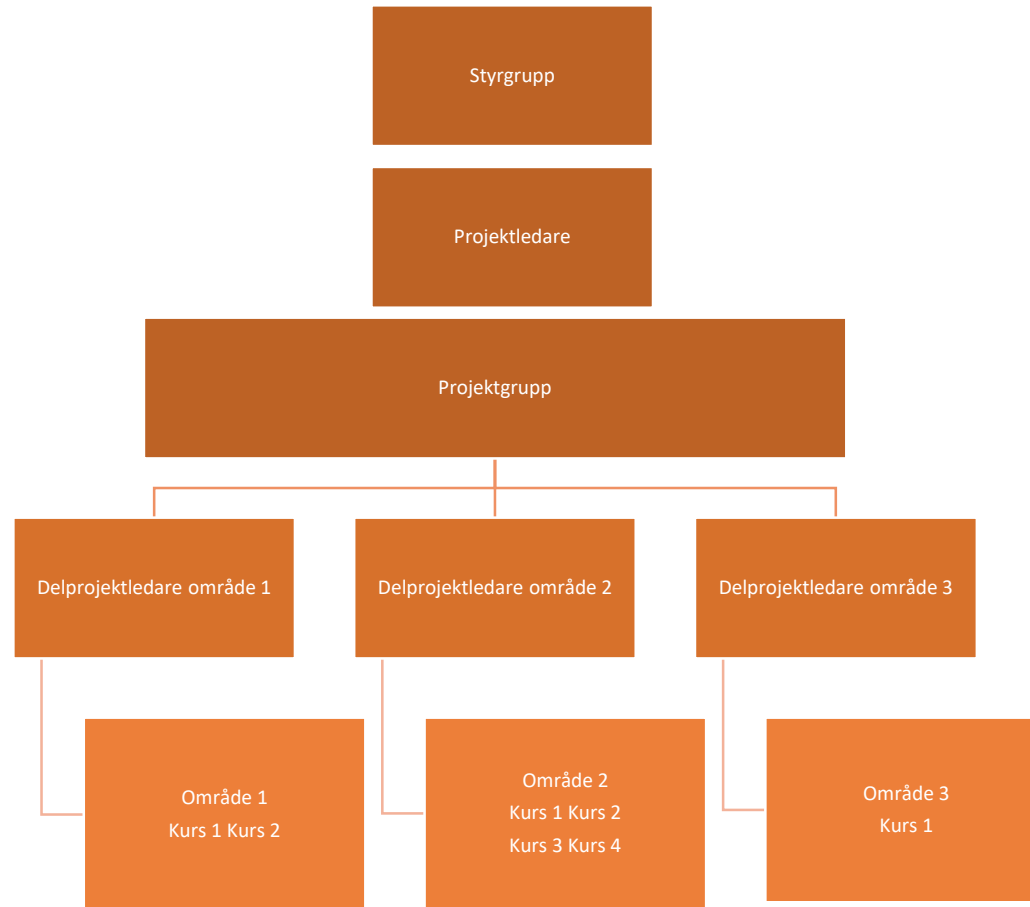
Nätbaserad kurs 3

Nätbaserad kurs 4

Forsknings- och utbildningsområde 3

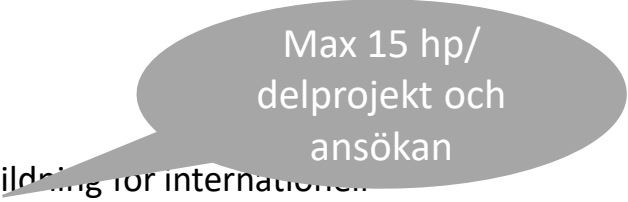
Nätbaserad kurs 1

Grov organisationsskiss av ett projekt (Obs! Ett exempel!)



Ansökan

- **Projektplan, beskriv bl. a.**
- lärosätets strategi/ambition avseende nätbaserad utbildning för internationell positionering
- hur insatsen förväntas bidra till internationell positionering och profilering av lärosätets internationellt starka områden
- hur projektet förväntas bidra till pedagogisk utveckling vid lärosätet samt hur de kunskaper och erfarenheter som projektet genererar kommer att omhändertas
- ...
- **Per delprojekt, beskriv bl. a.**
- den för delprojektet aktuella miljön
- projektets bidrag till miljön
- hur delprojektet relaterar till lärosätets strategi/ambition avseende nätbaserad utbildning för internationell positionering
- forsknings- och utbildningsområdets internationella ställning
- positioneringen av det egna planerade kursutbudet, nationellt och internationellt
- forsknings- och utbildningsområdets betydelse för näringslivet
- företagens insatser i projektet
- ...



Max 15 hp/
delprojekt och
ansökan

Pågående projekt

- Karlstads universitet - WISR 16, WISR 17
- Högskolan i Halmstad – InPACT
- Mälardalens högskola - FuturE
- Jönköping University - Ownership Transition and Succession in Family Businesses

- Vi vill se fler lärosäten!

Villkor

- Projekttid 3-4 år
- Maxbelopp är inte applicerbart i NU-programmet
- Näringslivets bidrag
 - I utvecklingsarbetet krävs ett engagemang från företag och eventuellt branschorganisationer/motsvarande som är tillräckligt omfattande för att säkra näringslivsrelevansen.
- Lärosätets bidrag
 - För att uppnå en uthållig verksamhet är ett engagemang från lärosätet av väsentlig betydelse.

Tänk särskilt på

-
- Lärosätet ska ha en ambition/strategi gällande nätbaserad utbildning för internationell positionering
- Adressera en avgränsad del av lärosätets verksamhet där identifierade forsknings- och utbildningsmiljöers styrka påvisas
- Kurser ska ingå i ordinarie utbildningsutbud

Tidplan och kontaktuppgifter

- Tidplan
 - NYTT! Ingen obligatorisk intresseanmälan. Däremot rekommenderar vi er varmt att ta kontakt med oss inför en ansökan
 - Deadline för ansökan 2019-01-23
 - Granskning av externa bedömare under februari och mars
 - Beslut meddelas i april 2019
 - Projekt kan starta efter det att avtal tecknats, dock senast 2019-10-01
-
- Kontaktuppgifter
 - Linda Assbring linda.assbring@kks.se 073-712 81 17
 - Birgitta Olsson birgitta.olsson@kks.se 073-712 81 12